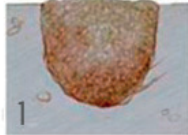


CÓMO PLANTAR TU ÁRBOL



1
Afloja la tierra en una superficie de unos 40x40 cm de profundidad



2
En el centro abre un hueco o cepa tan ancho como la raíz de tu árbol



3
Toma el árbol de la parte más baja del tallo, no la maltrates ni toques la raíz



4
Procura que el árbol quede a ras de suelo y cubre la raíz con la tierra



5
Compacta la tierra con las manos, no debe quedar ni muy apretada ni muy floja



6
Si el suelo es pobre, puede abonarse con un compuesto de nitrógeno, fósforo y potasio. El abono no debe tocar la raíz, para esto hay que disponerlo a unos 20 cm de la planta y un poco enterrado. Se recomienda unos 50-70 gramos



7
Después de plantar, puede ser conveniente proteger el árbol frente a la acción de animales herbívoros que lo puedan comer u otros animales domésticos que puedan dañarlo.